

Temat: Odczytywania i ustawianie parametrów karty sieciowej przewodowej i bezprzewodowej

Podczas gdy chcesz podłączyć się do istniejącej sieci lokalnej **LAN** bądź **WIFI** z dostępem do Internetu, potrzebujesz skonfigurować kartę sieciową. Czasami chcesz tylko zobaczyć jak wygląda Twoja konfiguracja. Oto dwa podstawowe ustawienia kart sieciowych, konfiguracja automatyczna oraz konfiguracja ręczna karty sieciowej. W przypadku, gdy łączysz się do sieci, gdzie znajduje się serwer **DHCP**, warto użyć konfiguracji automatycznej, co pozwoli na uniknięcie problemów z konfiguracją karty sieciowej. Czasami niestety trzeba konfigurować ręcznie kartę sieciową.

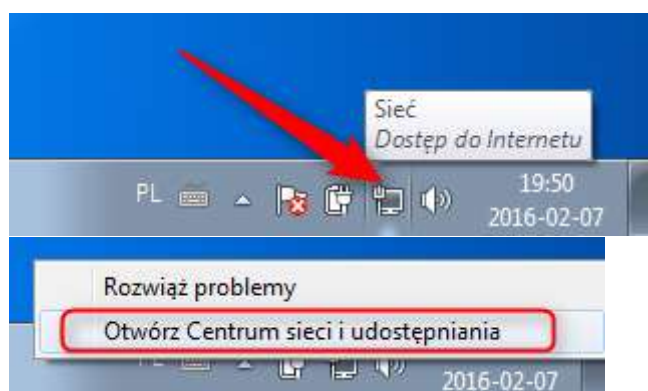
Kiedy musimy ręcznie konfigurować kartę sieciową?

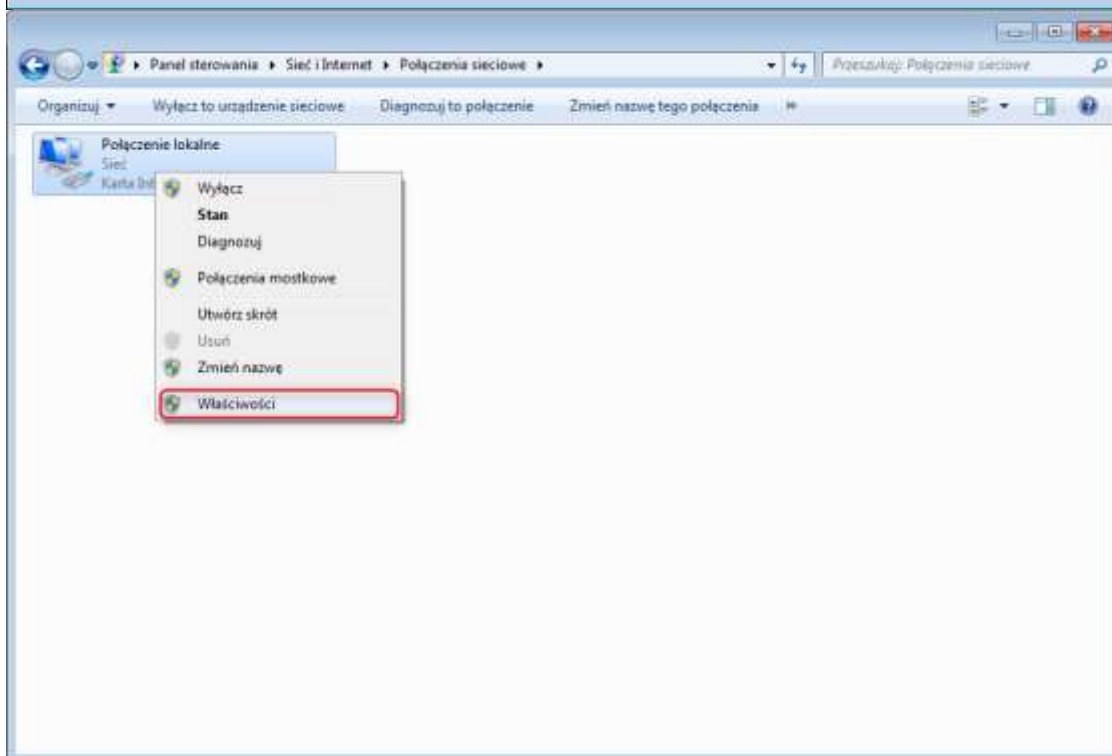
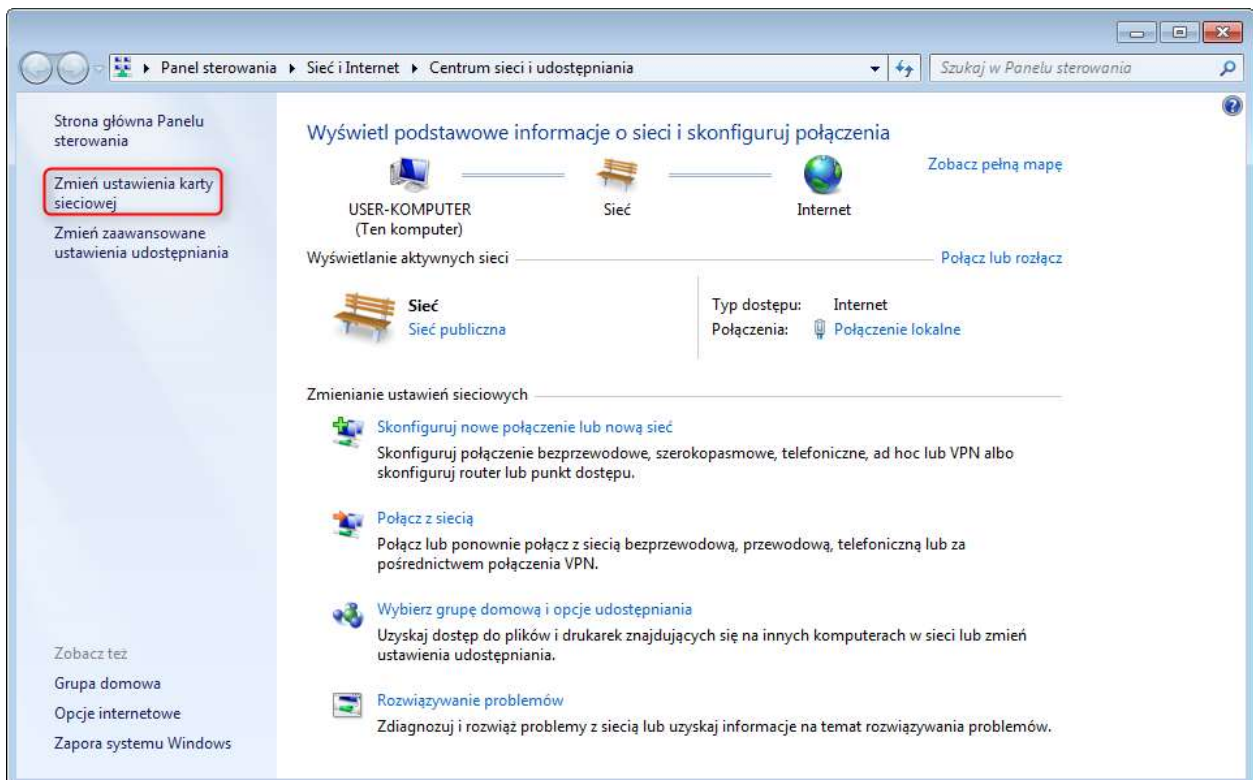
- kiedy w sieci nie ma dostępnego serwera DHCP
- kiedy, po uruchomieniu komputera, chcesz mieć błyskawiczny dostęp do sieci i nie czekać na odpowiedź z serwera DHCP

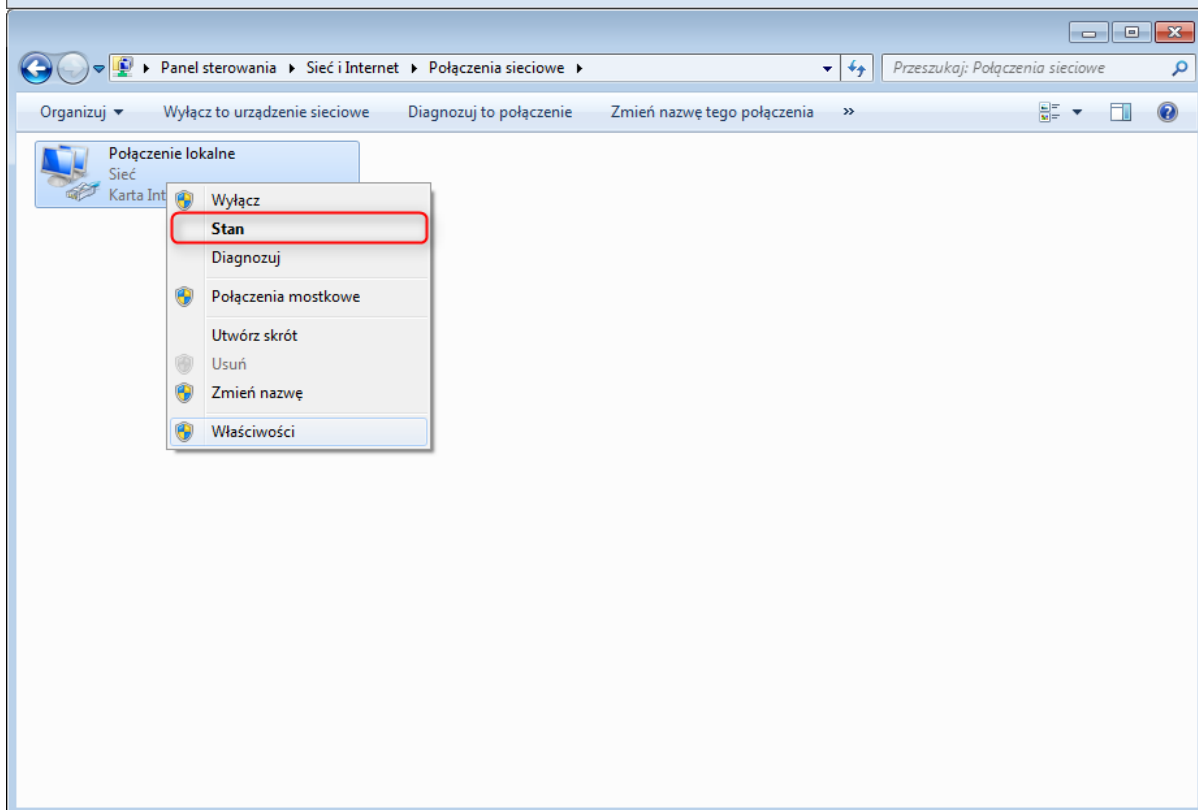
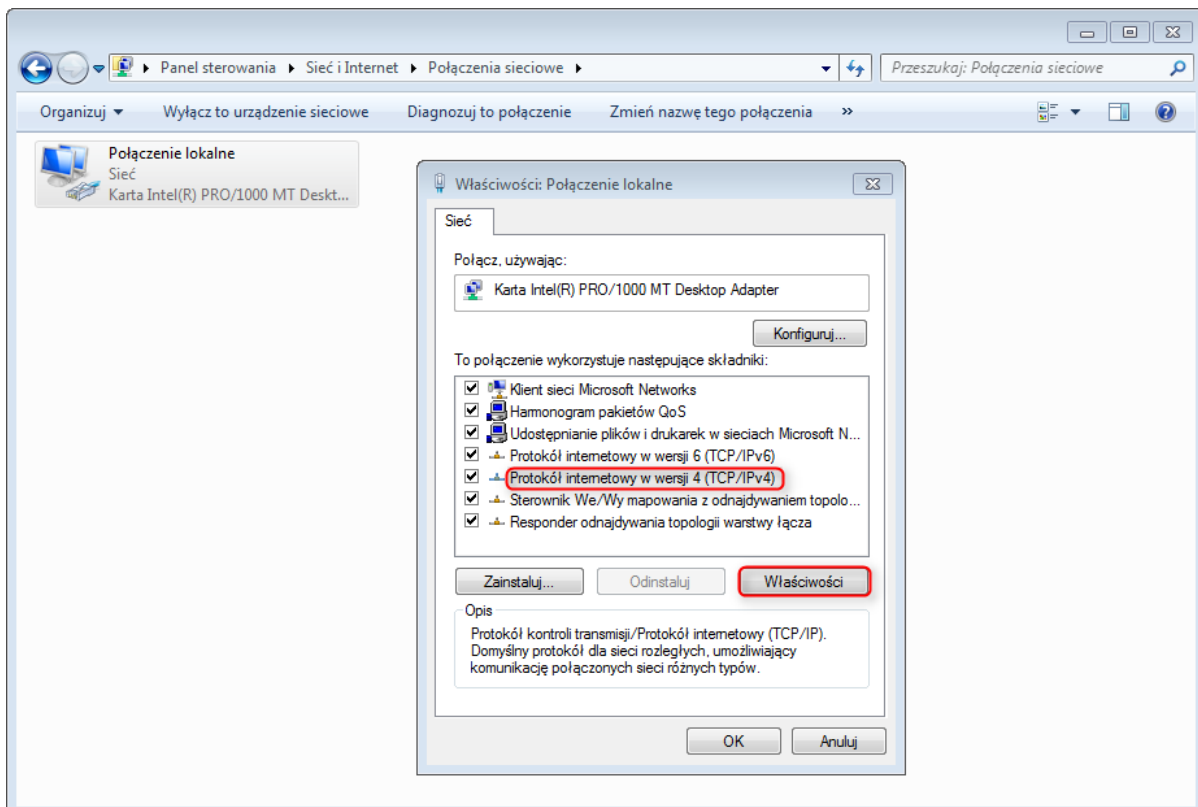
Jeśli musisz konfigurować kartę sieciową ręcznie, to potrzebujesz znać:

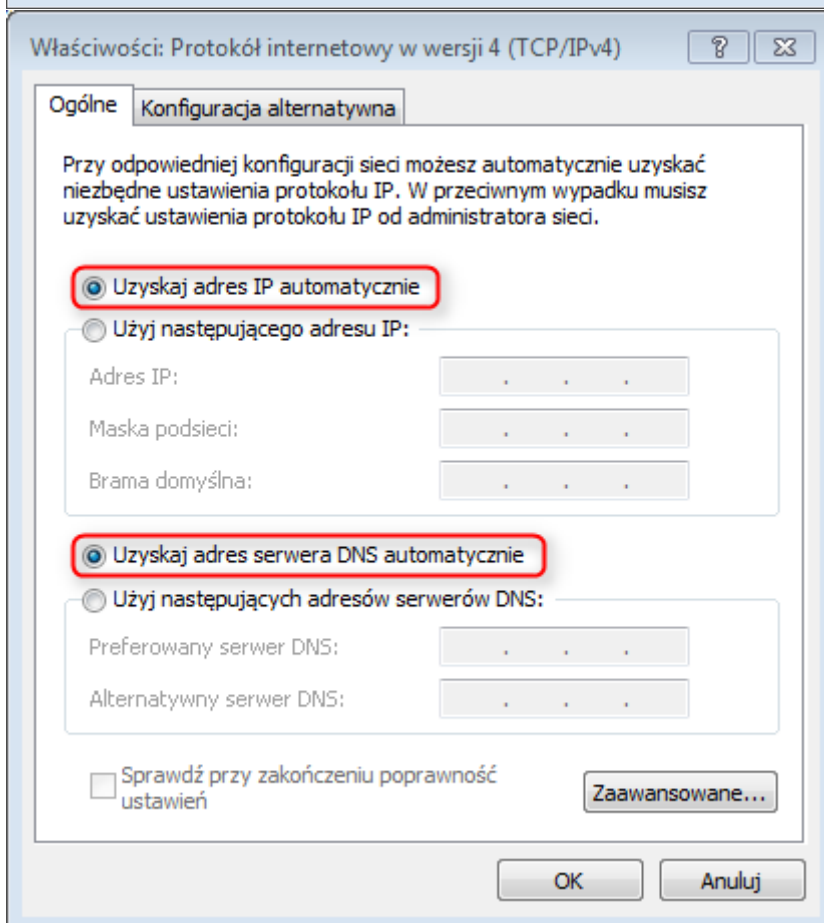
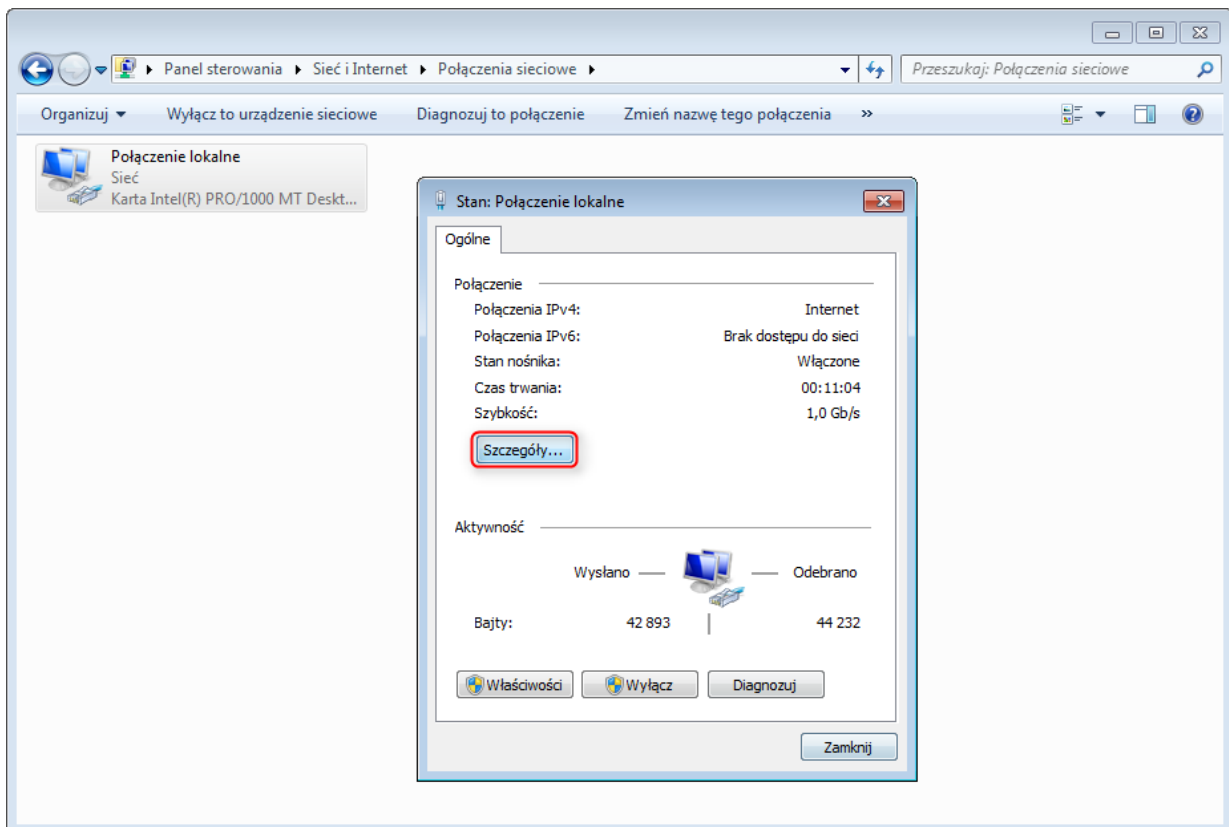
- 192.168.0.111 - Nasz adres IP komputera jaki należy ustawić. Otrzymujesz go od administratora sieci.
- 255.255.255.0 - Maska podsieci.
- 192.168.0.1 - Brama domyślna
- 8.8.8.8 Adresy serwerów DNS

1. Automatyczna konfiguracja karty sieciowej - Windows 7. Podobnie się konfiguruje w Windows 8, Windows 8.1 oraz Windows 10.









2. Ręczna konfiguracja karty sieciowej Windows 7. Podobnie się konfiguruje w Windows 8, Windows 8.1 oraz Windows 10.

Właściwości: Protokół internetowy w wersji 4 (TCP/IPv4)



Ogólne

Przy odpowiedniej konfiguracji sieci możesz automatycznie uzyskać niezbędne ustawienia protokołu IP. W przeciwnym wypadku musisz uzyskać ustawienia protokołu IP od administratora sieci.

Uzyskaj adres IP automatycznie

Użyj następującego adresu IP:

Adres IP:

192 . 168 . 0 . 111

Maska podsieci:

255 . 255 . 255 . 0

Brama domyślna:

192 . 168 . 0 . 1

Uzyskaj adres serwera DNS automatycznie

Użyj następujących adresów serwerów DNS:

Preferowany serwer DNS:

8 . 8 . 8 . 8

Alternatywny serwer DNS:

8 . 8 . 4 . 4

Sprawdź przy zakończeniu poprawność ustawień

Zaawansowane...

OK

Anuluj